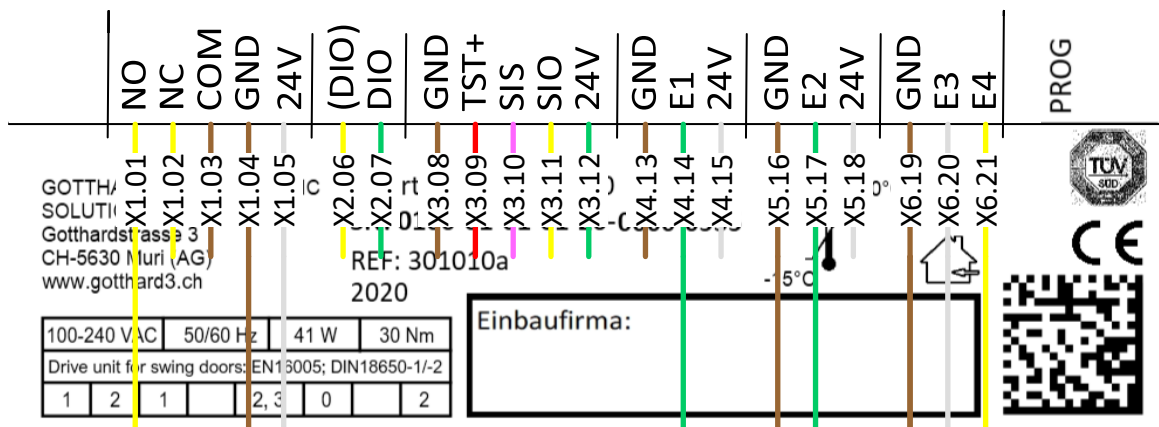
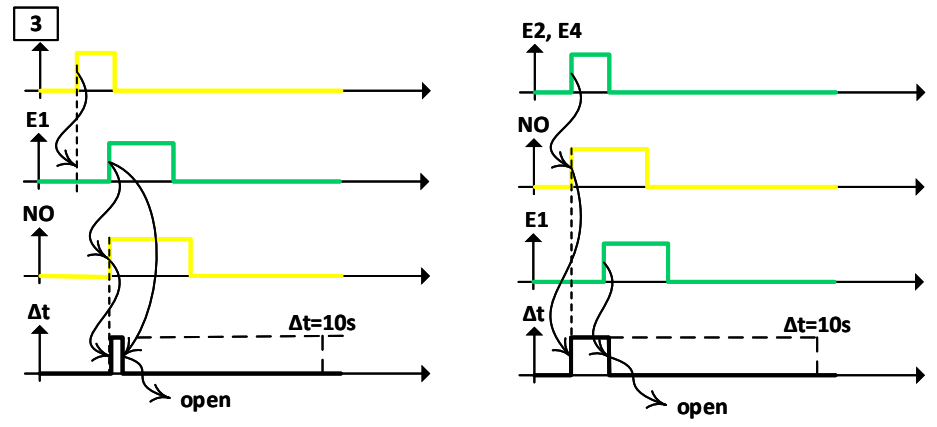
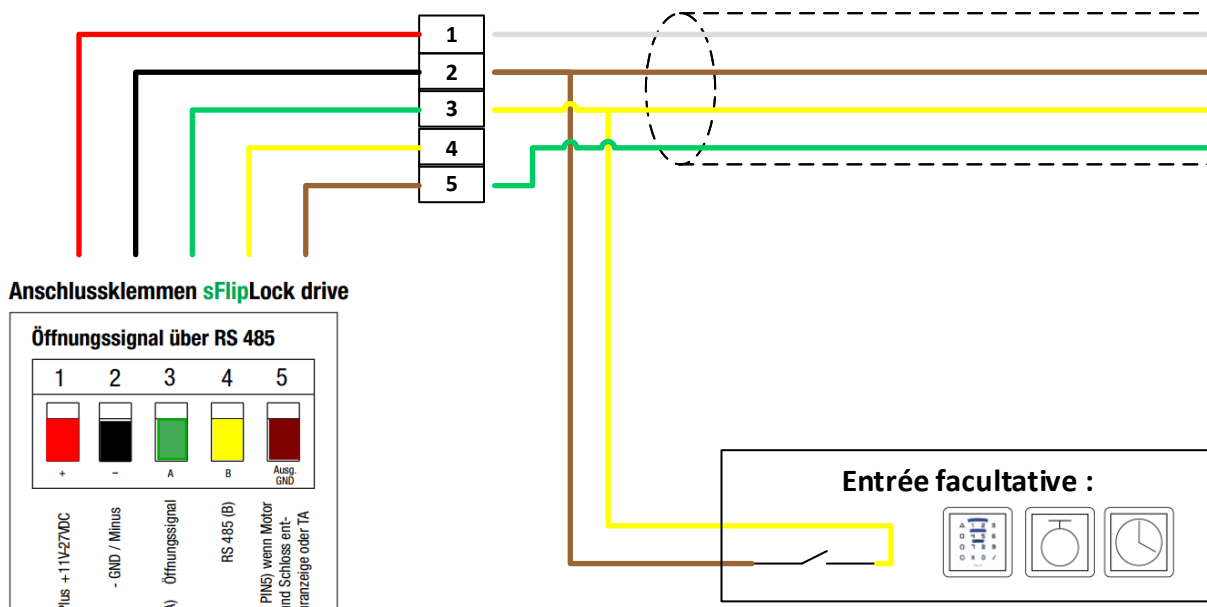


Schéma électrique MSL sFlipLock drive / e-drive avec smartdoor TURN (Master – Master)



- Contrôle d'accès : lecteur RFID / code
- Interrupteur à clé
- Bouton de touche
- Télécommande p.e. minuterie
- Détecteur de mouvement p.e., radar HF



Anschlussklemmen sFlipLock drive

Öffnungssignal über RS 485

1	2	3	4	5
+	-	A	B	Ausg. GND

Plus +11V-27VDC
- GND / Minus
Öffnungssignal
RS 485 (A)
RS 485 (B)
Ausgang GND (an PIN3) wenn Motor in offen Position und Schloss entriegelt. Z.B. für Türanzeige oder TA.

Öffnungssignal über Batch, Zeitschaltuhr, usw.

1	2	3	4	5
+	-	A	B	Ausg. GND

Plus +11V-27VDC
- GND / Minus
Öffnungssignal (GND) z.B. Batch, Schaltuhr usw.
Ausgang GND (an PIN3) wenn Motor in offen Position und Schloss entriegelt. Z.B. für Türanzeige oder TA.

Achtung PIN 3
Öffnungssignal GND - Potential

Parameter sFlipLock (e-)drive:

Entrée facultative :

Bouton BT, module BT, Smartphone

Icons for various smartdoor TURN features: BT button, BT module, smartphone, motion detector, key switch, touch button, timer, etc.

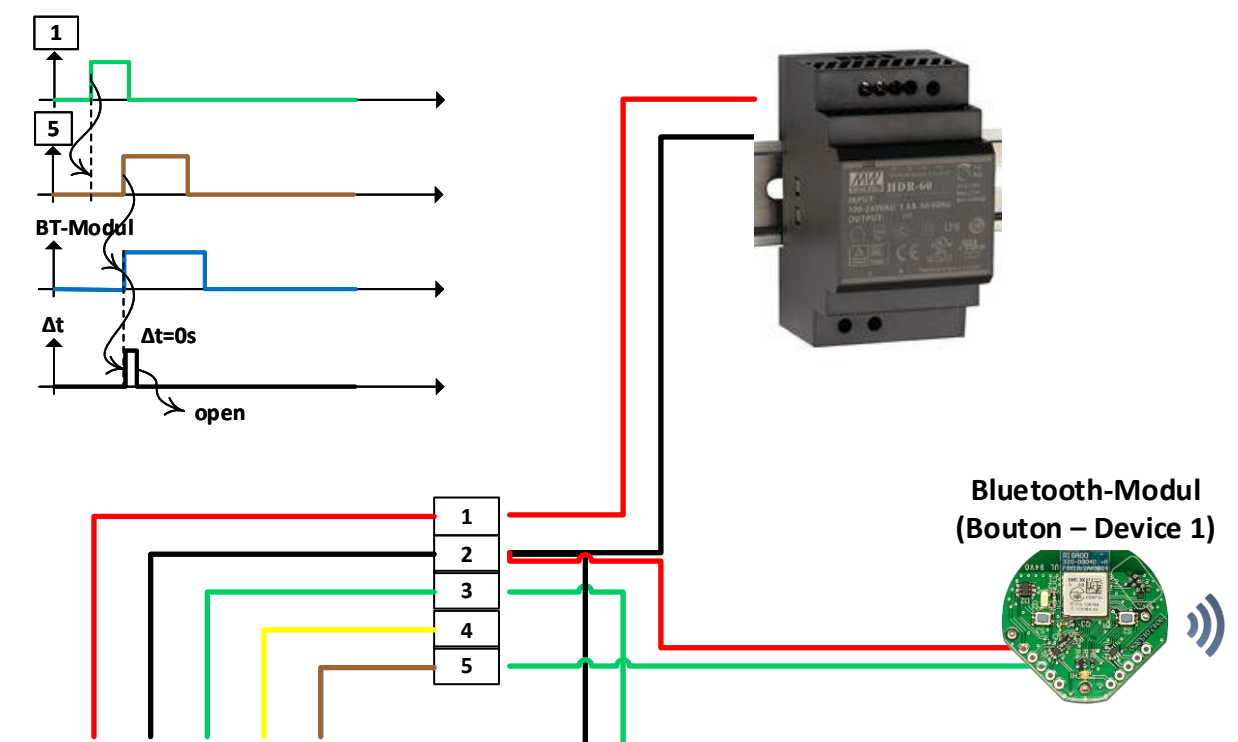
Paramètre smartdoor TURN :	
Force de fermeture	= individuel
Push&Go (on/off)	= individuel
Sensibilité Push&Go	= individuel
Fonction de verrouillage (actif/ina.)	= ON
Force d'ouverture	= individuel
Temporisation	= 10s
Entrée E1	= impulsion d'ouverture (jour + nuit) + Rd.
Entrée E2	= impulsion d'ouverture (jour + nuit)
Entrée E3	= opération jour/nuit
Entrée E4	= impulsion d'ouverture (jour seul)

KAB-FLIP-NSPM

Notstrompuffer-Modul zu FlipLock drive & e-drive

- Bestückte & geprüfte Notstromplatte
- Eingangsspannung: 12-24VDC
- Ausgangsspannung: direkt Motoreinheit FlipLock
- Anschlusskabel: 130mm (inkl. beschriftetem Stecker 1-5)
- Platine: Vergossen
- Masse (lxbxt): 85x17x23mm

Schéma électrique MSL sFlipLock drive / e-drive avec smartdoor TURN (Master – Slave) v1



Anschlussklemmen sFlipLock drive

Öffnungssignal über RS 485

1	2	3	4	5
+	-	A	B	Ausg. GND

Plus +11V-27VDC
- GND / Minus
Öffnungssignal
RS 485 (A)
RS 485 (B)
Ausgang GND (an PIN3) wenn Motor in offen Position und Schloss entriegelt. Z.B. für Türanzeige oder TA.

Öffnungssignal über Batch, Zeitschaltuhr, usw.

1	2	3	4	5
+	-	A	B	Ausg. GND

Plus +11V-27VDC
GND / Minus
Öffnungssignal (GND) z.B. Batch, Schaltuhr usw.
Ausgang GND (an PIN3) wenn Motor in offen Position und Schloss entriegelt. Z.B. für Türanzeige oder TA.

Achtung PIN 3
Öffnungssignal GND - Potential

Parameter sFlipLock (e-)drive:

GOTTHARD SOLUTIONS
Gotthardstrasse 3
CH-5630 Muri (AG)
www.gotthard3.ch

REF: 301010a
2020

100-240 VAC 50/60 Hz 41 W 30 Nm
Drive unit for swing doors: EN16005; DIN18650-1/-2

1	2	1		2, 3	0		2
---	---	---	--	------	---	--	---

Einbaufirma:

NO X1.01
NC X1.02
COM X1.03
GND X1.04
24V X1.05

(DIO) X2.06
DIO X2.07
GND X3.08
TST+ X3.09
SIS X3.10
SIO X3.11
24V X3.12
GND X4.13
E1 X4.14
24V X4.15
GND X5.16
E2 X5.17
24V X5.18
GND X6.19
E3 X6.20
E4 X6.21
PROG

-15°C

CE

- Contrôle d'accès :
lecteur RFID / code
- Interrupteur à clé
- Bouton de touche
- Télécommande
p.e. minuterie
- Détecteur de mouvement
p.e., radar HF

Entrée facultative :

Paramètre smartdoor TURN :

Force de fermeture	= individuel
Push&Go (on/off)	= individuel
Sensibilité Push&Go	= individuel
Fonction de verrouillage (actif/ina.)	= OFF
Force d'ouverture	= individuel
Temporisation	= 0s
Entrée E1, E2, E3, E4	= AUCUNE

Périphérie smartdoor TURN :

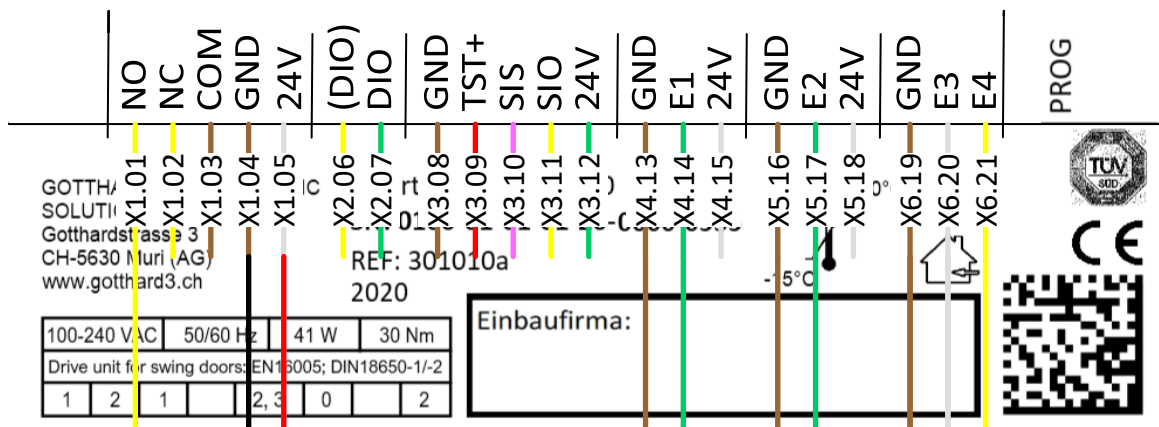
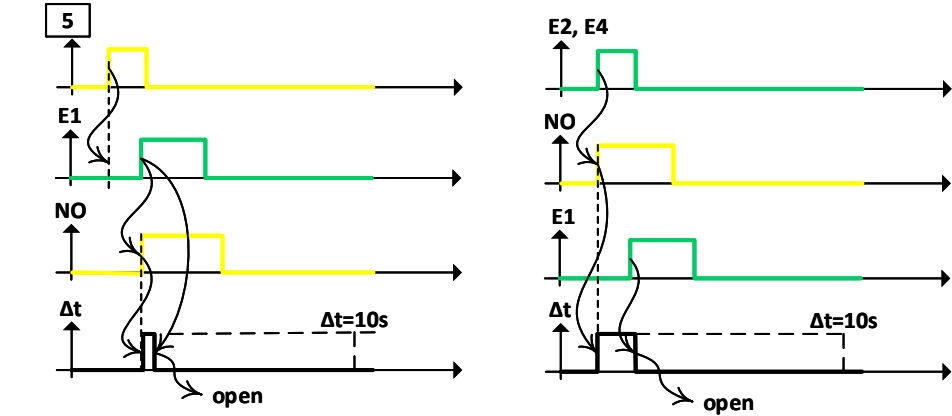
Bouton - Appareil 1 = activé, impulsion d'ouverture (jour + nuit)

KAB-FLIP-NSPM

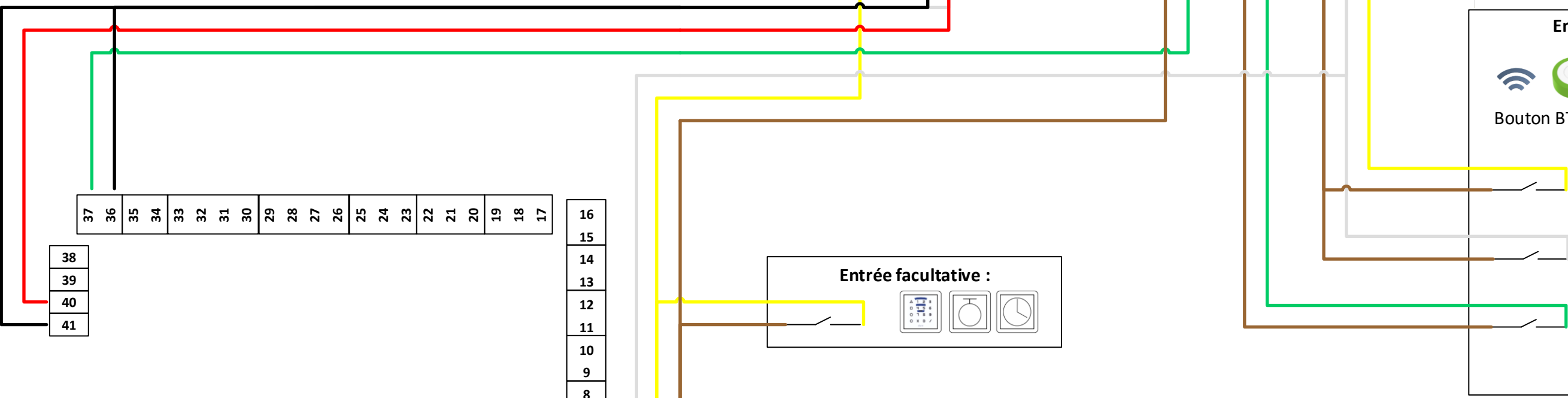
- Bestückte & geprüfte Notstromplatine
- Eingangsspannung: 12-24VDC
- Ausgangsspannung: direkt Motoreinheit FlipLock
- Anschlusskabel: 130mm (inkl. beschriftetem Stecker 1-5)
- Platine: Vergossen
- Masse (lxbxt): 85x17x23mm

Notstrompuffer-Modul zu FlipLock drive & e-drive

Schéma électrique MSL sFlipLock access / e-access avec smartdoor TURN



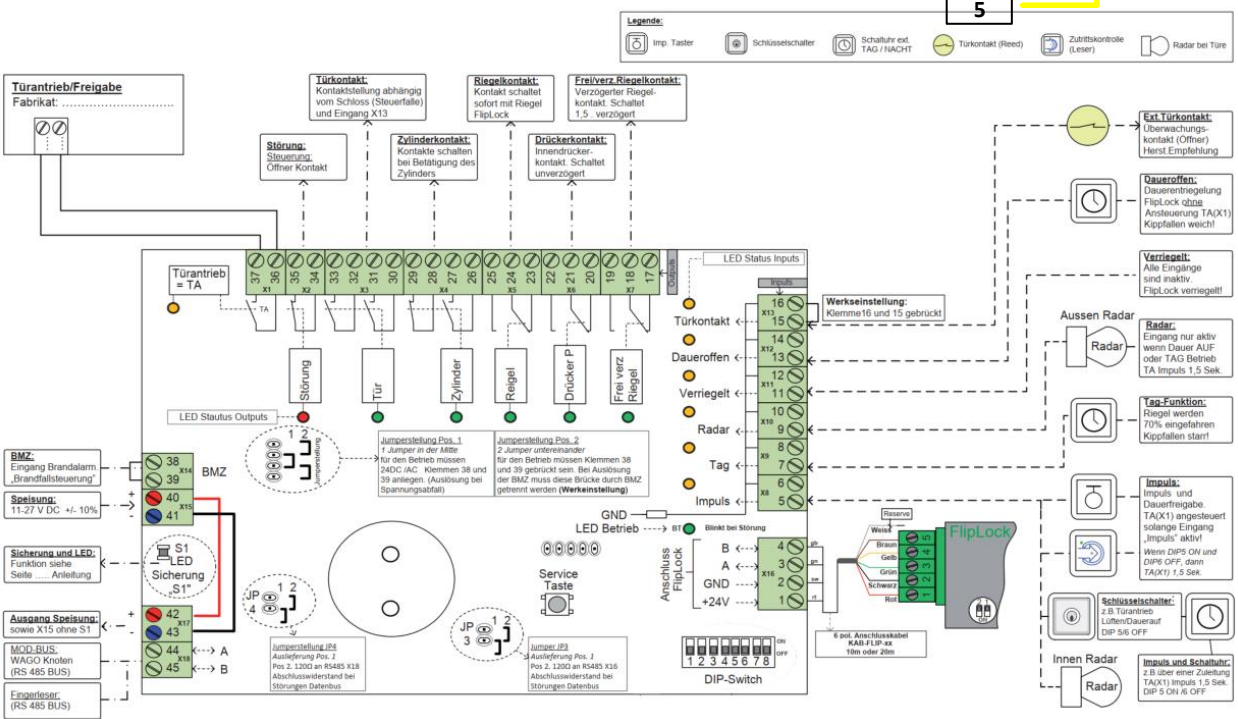
- Contrôle d'accès : lecteur RFID / code
- Interrupteur à clé
- Bouton de touche
- Télécommande p.e. minuterie
- Détecteur de mouvement p.e., radar HF



Entrée facultative :

- Bouton BT, module BT, Smartphone
- Contrôle d'accès : lecteur RFID / code
- Interrupteur à clé
- Bouton de touche
- Télécommande p.e. minuterie
- Détecteur de mouvement p.e., radar HF

access 25574



Paramètre sFlipLock (e-)access :

Paramètre smartdoor TURN :

Force de fermeture	= individuel
Push&Go (on/off)	= individuel
Sensibilité Push&Go	= individuel
Fonction de verrouillage (actif/ina.)	= ON
Force d'ouverture	= individuel
Temporisation	= 10s
Entrée E1	= impulsion d'ouverture (jour + nuit) + Rd
Entrée E2	= impulsion d'ouverture (jour + nuit)
Entrée E3	= opération jour/nuit
Entrée E4	= impulsion d'ouverture (jour seul)

